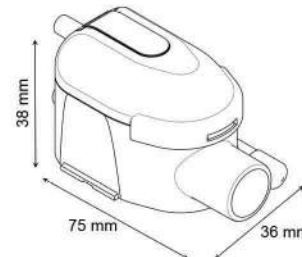
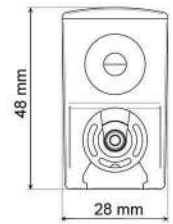
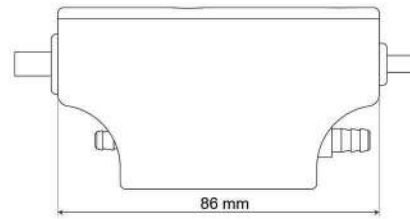


mini FLOWATCH® 2 Silence

Mini pompe à piston fiable et très silencieuse pour le relevage de condensats de climatiseurs jusqu'à 10kW.

Réf : DE05LCC280



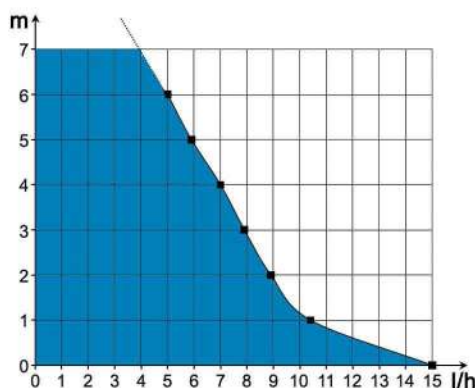
Diamètre des tubes
Aspiration - 4/6mm - Fourni
Refoulement - 6/9 mm - Non fourni

Caractéristiques techniques

| | |
|------------------------------------|-----------------------------------|
| Débit max | 15 l/h |
| Hauteur d'aspiration max | 2 m |
| Hauteur de refoulement max | 10 m |
| Puissance électrique | 19W |
| Tension électrique | 220-240V 50/60Hz |
| Alarme | NO-NF 5A |
| Niveau sonore | 19.7 dBA |
| Protection IP | IP64 |
| Protection thermique | Oui |
| Facteur de marche* | 100% |
| Longueur câble alimentation/alarme | 1.6 m |
| Dimensions | 86 x 28 x 48 mm / 75 x 38 x 36 mm |

* La pompe est capable de fonctionner 100% du temps si nécessaire.

Courbe de débit



Avantages produit



19.7 dBA

Pompe très silencieuse, convenant à une installation dans toute pièce.



Support pompe

Réduit le niveau sonore et facilite l'installation et la maintenance.



Stop siphoning inclus

Evite le phénomène de décharge négative et garantit le bon fonctionnement de la pompe dans le temps.



Etanchéité IP64

Résiste aux projections d'eau et à la poussière.



Connecteurs rapides

Facilite l'installation et la maintenance.



Réservoir transparent

Facilite la maintenance grâce à une visualisation rapide de l'état du réservoir.



Embout en laiton

Plus solide et plus fiable que l'embout en plastique.

Contenu du pack



Pompe - Bloc de détection avec tube d'évent - Câble alimentation / alarme - Support pompe - Support bloc de détection - Adhésif double-face - Tube d'entrée - Tube d'aspiration 1.8m - 1 collier de serrage